



Innovation
that excites

NISSAN JUKE

2020 m. modelių asortimentas

Kainoraštis, įranga,
techniniai duomenys,
spalvų derinių lentelė



KAINORAŠTIS

Variklis ir transmisija	Komplektacija	Varantlejlis	Vidutinė CO2 emisija g/km*	Degalų sąnaudos (mišrių ciklu) l / 100km	Mažmeninė kaina su PVM 21%, €	Aklcijos kalna su PVM 21%, €
Benzininis, 6 pavaros, mechaninė transmisija						
DIG-T 117 AG 6MT	Visia	2WD	135	5,9	16 930	
DIG-T 117 AG 6MT	Acenta	2WD	135	6,0	19 530	
DIG-T 117 AG 6MT	N-Connecta	2WD	135	5,9	21 330	19 530
DIG-T 117 AG 6MT	Tekna	2WD	140	6,1	23 530	
DIG-T 117 AG 6MT	N-Design	2WD	141	6,2	23 130	
Benzininis, 7 pavaros, DCT automatinė transmisija						
DIG-T 117 AG 7DCT	Acenta	2WD	138	6,1	21 130	
DIG-T 117 AG 7DCT	N-Connecta	2WD	138	6,1	22 930	21 130
DIG-T 117 AG 7DCT	Tekna	2WD	143	6,3	25 130	
DIG-T 117 AG 7DCT	N-Design	2WD	145	6,4	24 730	
Dažai						
	Visia	Acenta	N-Connecta	Tekna	N-Design	Kaina su PVM 21% EUR
Paprasta dažų danga	●	●	●	●	-	0
Metalik dažų danga	○	○	○	○	-	400
Premium dažų danga	○	○	○	○	-	450
Perlamutro dažų danga	○	○	○	○	-	450
Dviejų spalvų stogas ir metalik dažų danga	-	-	○	○	●	800
Dviejų spalvų stogas ir premium dažų danga	-	-	○	○	●	850
Dviejų spalvų stogas ir perlamutro dažų danga	-	-	○	○	●	850
Papildoma įranga						
	Visia	Acenta	N-Connecta	Tekna	N-Design	Kaina su PVM 21% EUR
Paketas „Premium Navigation Acenta“	-	○	-	-	-	600
- „Premium Traffic“, „Navigation Services“ paslaugos ir „NissanConnect Services“ paslaugos.						
- Nemokamas „Live Traffic“ ir žemėlapių atnaujinimas 3 metus						
Paketas „Premium Navigation“	-	-	○	○	○	350
- „Premium Traffic“, „Navigation Services“ paslaugos.						
- Nemokamas „Live Traffic“ ir žemėlapių atnaujinimas 3 metus						
Paketas „Comfort Pack“	-	○	●	●	●	700
- Automatinis oro kondicionierius						
- Automatiniai valytuvai su lietaus jutikliais						
- LED priekiniai rūko žibintai ir tamsintas stiklas						
Paketas „Tech Pack MT“	1)	-	○	●	○	1 000
- Aklosios matymo zonos stebėjimo sistema						
- Išmani juostos palaikymo sistema						
- Išmani pastovaus greičio palaikymo sistema (palaiko saugų atstumą iki priekyje važiuojančio automobilio)						
- Judančių objektų aptikimo sistema						
- Išmani vairuotojo dėmesingumo kontrolės sistema						
- Įspėjimo apie skersinį eismą sistema (CTA)						
- Išmani aplinkinio vaizdo sistema						
- Priekiniai ir galiniai automobilio statymo jutikliai						
Paketas „Tech Pack DCT“	2)	-	○	●	○	1300
- Aklosios matymo zonos stebėjimo sistema						
- Išmani juostos palaikymo sistema						
- Išmani pastovaus greičio palaikymo sistema (palaiko saugų atstumą iki priekyje važiuojančio automobilio)						
- Sistema judėjimui spūstyse						
- Judančių objektų aptikimo sistema						
- Išmani vairuotojo dėmesingumo kontrolės sistema						
- Įspėjimo apie skersinį eismą sistema (CTA)						
- Išmani aplinkinio vaizdo sistema						
- Priekiniai ir galiniai automobilio statymo jutikliai						
Garso sistema „Bose® Personal® Plus“	-	-	-	●	○	900
8 „Bose® Personal“ garsiakalbiai: 4 pagrindiniai garsiakalbiai ir 2 papildomi garsiakalbiai vairuotojo bei priekinio keleivio sėdynių galvos atramose						

- Standartinė įranga
- Papildoma įranga
- Nekomplektuojama



Garso sistema „Bose® Personal® Plus“



Garso sistema „Bose® Personal® Plus“

* „Nissan Nordic Europe“ pasilieka teisę keisti kainas iš anksto neinformavusi. Dėl tikslių kainų prašome kreiptis į „Nissan“ atstovybę. Dėl tikslesnės informacijos ir tam tikrų modelių prieinamumo prašome kreiptis į „Nissan“ atstovybę.

1) Tik versijos su mechanine pavarų dėže.

2) Tik versijos su automatinė pavarų dėže.

* Degalų sąnaudos ir anglies dvideginio emisijų rodikliai yra apskaičiuoti pagal WLTP skaičiavimo metodiką laboratoriniu būdu, kurį reglamentuoja Europos Sąjungos teisės aktai, o gauti rezultatai naudojami automobilių palyginimui. Duomenys skaičiuojami naudojant WLTP skaičiavimo metodiką, o gauti rezultatai nebūtinai atspindi realias vairavimo sąlygas. Akseuarai, priežiūros kokybė, vairavimo stilius ir oro sąlygos turi įtakos realiems rodikliams.

Paketas „Advanced Drive“ ir „ProPilot“ sistema diegiama ribotam kiekiui automobilių. Paketas „Advanced Drive“ ir „ProPilot“ sistema yra pagalbinė vairavimo technologija, tačiau negali padėti išvengti susidūrimo. Paketas „Advanced Drive“ ir „ProPilot“ sistema skirta tik greitkeliams (kelias atskirtas barjero) ir tik įprastinėms vairavimo sąlygoms: rankos ant vairo, akys į kelią. Vairuotojas visuomet privalo kontroliuoti situaciją kelyje, atsako už saugą ir privalo sugebėti perimti automobilio valdymą bet kuriuo metu.

Išorė	Visla	Acenta	N-Connecta	Tekna	N-Design
„Enigma Black“ spalvos išoriniai veidrodėliai	●	●	●	●	-
„Enigma Black“ arba „Sunset Red“ spalvos išoriniai veidrodėliai	-	-	-	-	●
Elektra reguliuojami išoriniai veidrodėliai su posūkių signalais	●	●	●	●	●
Kėbulo spalvos išorinės durelių rankenėlės	●	●	●	●	●
Tamsinti stiklai	-	○	●	●	●
Galinis aptakas	●	●	●	●	●
Ryklio peleko formos antena, „Black“	-	-	●	●	-
Ryklio peleko formos antena, „Black“ arba „Sunset Red“	-	-	-	-	●
Stogas, „Black“ arba „Sunset Red“	-	-	-	-	●
Priekinio ir galinio buferio intarpai, „Black“ arba „Sunset Red“	-	-	-	-	●
Šoninės apdailos juostos, „Black“ arba „Sunset Red“	-	-	-	-	●

Salono įranga	Visla	Acenta	N-Connecta	Tekna	N-Design
Odinė vairuotojo apdaila	-	-	●	●	●
Odinė pavarų perjungimo svirties apdaila	-	-	-	●	●
Chromuotos vidinės durelių rankenėlės	●	●	●	●	●
Dėtuvės priekinėse durelėse su butelių laikikliais	●	●	●	●	●
Skydelis nuo saulės su veidrodėliu vairuotojo ir keleivio pusėse	●	●	-	-	-
Skydelis nuo saulės su apšviečiamu veidrodėliu vairuotojo ir keleivio pusėse	-	-	●	●	●
Vairuotojo skydelis nuo saulės su bilietų laikikliu	-	-	●	●	●
Pasveikinimo šviesos ir foninis konsolės apšvietimas	●	●	●	●	●
Pavarų perjungimo konsolės apšvietimo žiedas	-	-	●	●	●
Durų foninis apšvietimas	-	-	●	●	●
Salono apšvietimas priekyje ir gale	●	●	●	●	●
Durų ir prietaisų skydelio apdaila iš juodos dirbtinės odos	●	●	-	-	-
Durų ir prietaisų skydelio apdaila iš pilkos dirbtinės odos	-	-	●	●	-
Pilkos odos apdaila	-	-	●	●	-
Pagalbinės rankenėlės priekinio keleivio pusėje ir gale	●	●	●	●	●
Galinė rūbų pakaba (vairuotojo pusėje)	●	●	●	●	●
Krovinių skyriaus apšvietimas	●	●	●	●	●
Prietaisų skydelio apdaila, „Black Alcantara®“ arba „Orange“	-	-	-	-	●
Durų apdaila, „Black Alcantara®“ arba „Orange“	-	-	-	-	●
Priekinė centrinė atrama alkūnei, „Black Alcantara®“ arba „Orange“	-	-	-	-	●

Sauga	Visla	Acenta	N-Connecta	Tekna	N-Design
Pagalbos iškvietimo avarijos ir gedimo atveju funkcija	●	●	●	●	●
Išmanioji avarinio stabdymo sistema su pėsčiųjų ir dviratininkų atpažinimo funkcija	●	●	●	●	●
Nukrypimo iš eismo juostos įspėjimo sistema	●	●	●	●	●
Kelio ženklų atpažinimo sistema	●	●	●	●	●
Automatiškai jungiamas pavojaus signalas ir avarinio stabdymo signalizacija	●	●	●	●	●
Vairuotojo, priekinio keleivio, šoninės ir užuolaidinės oro saugos pagalvės	●	●	●	●	●
Reguliuojamo aukščio saugos diržai	●	●	●	●	●
Vairuotojo / priekinio keleivio ir galiniai saugos diržai su priminimo prisiegti funkcija	●	●	●	●	●
„ISOFIX“ vaikiškos saugos kėdutės tvirtinimo sistema (gale) su viršutinio diržo tvirtinimo įtaisais	●	●	●	●	●
„ISOFIX“ vaikiškos saugos kėdutės tvirtinimo sistema ant priekinio keleivio sėdynės	-	-	-	●	●
Padangų slėgio stebėjimo sistema (TPMS)	●	●	●	●	●
ABS, EBD ir pagalbinė stabdžių sistemos	●	●	●	●	●
Automobilio dinamikos valdymo sistema	●	●	●	●	●
TCS traukos kontrolės sistema	●	●	●	●	●
Aktyvi traukos kontrolės sistema	●	●	●	●	●
Kėbulo stabilumo palaikymo sistema	●	●	●	●	●
Pajudėjimo įkalinėje pagalbos sistema	●	●	●	●	●
Padangos remonto komplektas	●	●	●	●	●
Gamyklinė signalizacija	●	●	●	●	●

Paketas „Advanced Drive Pack“	1)	Visla	Acenta	N-Connecta	Tekna	N-Design
Išmani įspėjimo apie nukrypimą iš eismo juostos sistema	●	●	●	●	●	●
Išmani juostos palaikymo sistema	-	-	-	○	●	○
Išmani pastovaus greičio palaikymo sistema (palaiko saugų atstumą iki priekyje važiuojančio automobilio)	-	-	-	○	●	○
Judančių objektų aptikimo sistema	-	-	-	○	●	○
Aklosios matymo zonos stebėjimo sistema	-	-	-	○	●	○
Išmani vairuotojo dėmesingumo kontrolės sistema	-	-	-	○	●	○
Įspėjimo apie skersinį eismą sistema (CTA)	-	-	-	○	●	○

„ProPILOT“	2)	Visla	Acenta	N-Connecta	Tekna	N-Design
Sistema judėjimui spūstyse	2)	-	-	○	●	○
Išmani įspėjimo apie nukrypimą iš eismo juostos sistema	●	●	●	●	●	●
Išmani juostos palaikymo sistema	-	-	-	○	●	○
Išmani pastovaus greičio palaikymo sistema (palaiko saugų atstumą iki priekyje važiuojančio automobilio)	-	-	-	○	●	○
Aklosios matymo zonos stebėjimo sistema	-	-	-	○	●	○
Išmani vairuotojo dėmesingumo kontrolės sistema	-	-	-	○	●	○
Įspėjimo apie skersinį eismą sistema (CTA)	-	-	-	○	●	○

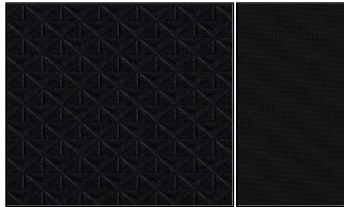
● Standartinė įranga
○ Papildoma įranga
- Nekomplektuojama

1) Tik versijos su mechanine pavarų dėže.

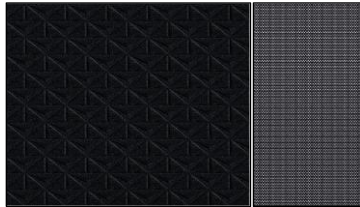
2) Tik versijos su automatine pavarų dėže.

ĮRANGA

Istulmet	Visla	Acenta	N-Connecta	Tekna	N-Design
Monoformos tipo sportinės sėdynės su juodais tekstiliniai apmušalais	●	●	-	-	-
Monoformos tipo sportinės sėdynės su juodais tekstiliniai apmušalais ir pilkais tarpais	-	-	●	-	-
Monoformos tipo sportinės sėdynės su juodos dirbtinės odos / reljefinio audinio apmušalais	-	-	-	●	-
Prabangios monoformos tipo sportinės sėdynės su pusiau odiniais apmušalais (juodos arba oranžinės spalvos)	-	-	-	-	●
Šildomos priekinės sėdynės	-	●	●	●	●
Pilkos odos apdaila	-	-	●	●	-
Reguliuojamo aukščio vairuotojo sėdynė	●	●	●	●	●
Priekinio keleivio sėdynė su pakėlimo funkcija	-	-	-	●	●
60 / 40 santykiu padalinta galinė sėdynė	●	●	●	●	●
Du puodelių laikikliai	●	●	●	●	●
Priekinis porankis	-	-	●	●	-
3 reguliuojamos galinių sėdynių galvos atramos	●	●	●	●	●
Galinė vairuotojo sėdynės kišenė	-	-	●	●	●



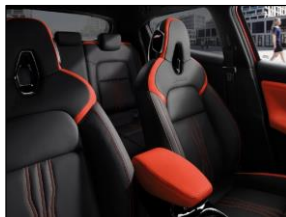
„Visia“ ir „Acenta“
Juodi tekstiliniai apmušalai



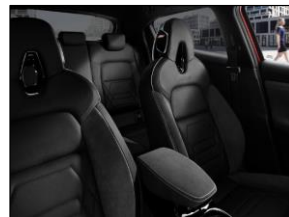
„N-Connecta“
Juodi tekstiliniai apmušalai su pilkais tarpais



„Tekna“
Juodos dirbtinės odos / reljefinio audinio apmušalai



„N-Design“
Juodi pusiau odiniai apmušalai su oranžiniais tarpais



„N-Design“
Juodi pusiau odiniai / „Alcantara“ apmušalai

Garsas ir navigacija	Visla	Acenta	N-Connecta	Tekna	N-Design
4 garsiakalbiai	●	●	-	-	-
6 garsiakalbiai	-	-	●	-	●
8 „Bose® Personal“ garsiakalbiai: 4 pagrindiniai garsiakalbiai ir 2 papildomi garsiakalbiai vairuotojo bei priekinio keleivio sėdynių galvos atramose	-	-	-	●	○
„Bose® Personal“ garso valdikliai	-	-	-	●	○
Bluetooth® + USB + AUX + 12V	●	●	●	●	●
USB jungtis gale (2,4 A)	-	-	●	●	●
4,2 colių spalvotas, modernus pagalbinis ekranas prietaisų skydelyje (ADAD)	●	●	-	-	-
7 colių spalvotas TFT ekranas	-	-	●	●	●
8 colių jutiklinis ekranas	-	●	●	●	●
„Apple CarPlay®“ + „Google Android Auto®“	-	●	●	●	●
3)	-	○	○	○	○
„Premium Traffic“ ir „Navigation Services“ paslaugos	-	○	○	○	○
„NissanConnect Services“	-	○	●	●	●



7 colių spalvotas TFT ekranas



8 colių jutiklinis ekranas

- Standartinė įranga
- Papildoma įranga
- Nekomplektuojama

3). Apple CarPlay® paslaugą teikia „Apple Inc.“. Ši paslauga gali būti nepasiekiamą jūsų aplinkoje. „Android Car“ paslaugą teikia „Google Inc.“. Ši paslauga gali būti nepasiekiamą jūsų aplinkoje. Dėl nuo „Nissan“ nepriklausančių priežasčių, paslaugos „Apple CarPlay“ ir „Android Car“ gali būti nepasiekiamos jūsų šalyje arba jos gali būti teikiamos su tam tikrais apribojimais. „Nissan“ neprisiima jokios atsakomybės dėl paslaugų „Apple CarPlay“ ir / arba „Android Car“ nepasiekiamumo arba riboto jų veikimo jūsų automobilyje.

01.07.2020.

LT-02C-1185

NISSAN JUKE

Salono komforto	Visla	Acenta	N-Connecta	Tekna	N-Design
„Stop / Start“ sistema	●	●	●	●	●
Pastovaus greičio palaikymo ir ribojimo sistema	●	●	●	●	●
Išmani užvedimo sistema su variklio užvedimo mygtuku („I-Key“)	-	-	●	●	●
Važiavimo režimo pasirinkimas (Normal / Sport / ECO)	-	-	●	●	●
Elektrinis rankinis stabdis su automatinio sulaikymo funkcija	-	-	●	●	●
Vairo kolonėlės aukščio reguliavimas	●	●	●	●	●
Daugiafunkcis vairas (su garso sistemos, telefono, pastovaus greičio palaikymo ir ribojimo sistemos valdikliais)	●	●	●	●	●
Ant vairo įrengtas balso atpažinimo funkcijos jungiklis	-	●	●	●	●
Elektra valdomi priekiniai ir galiniai langai, vairuotojo langas su pakėlimo ir nuleidimo vienu paspaudimu funkcija	●	●	●	●	●
Priekinio keleivio langas su pakėlimo ir nuleidimo vienu paspaudimu funkcija	-	-	●	●	●
Galinio vaizdo kamera	-	●	●	●	●
Išmani aplinkinio vaizdo sistema	-	-	○	●	○
Galiniai automobilio statymo jutikliai	-	-	●	●	●
Priekiniai automobilio statymo jutikliai	-	-	○	●	○
Pavarų perjungimo svirtelės ant vairo (tik versijose su automatine pavarų dėže) 2)	-	-	●	●	●
Lauko temperatūros jutiklis	●	●	●	●	●
Krovinių skyriaus pertvara	-	●	●	●	●
Mechaninis oro kondicionierius	●	●	-	-	-
Automatinis oro kondicionierius	-	○	●	●	●
Matomumas	Visla	Acenta	N-Connecta	Tekna	N-Design
Šildomi ir automatiškai užlenkiami veidrodėliai	-	●	●	●	●
Šildomas priekinis stiklas	-	-	●	●	●
LED priekiniai žibintai	●	●	●	●	●
LED dienos šviesos	●	●	●	●	●
LED galiniai rūko žibintai	●	●	●	●	●
LED priekiniai rūko žibintai	-	○	●	●	●
Rankiniu būdu reguliuojamas tamsėjantis salono veidrodėlis	-	-	●	●	●
Automatiniai valytuvai su lietaus jutikliais	-	○	●	●	●
3 kartus sumirksinčio posūkio signalo funkcija	●	●	●	●	●
Pavėluotai užgėstantys žibintai „Palydėk mane namo“	●	●	●	●	●
Automatinė priekinių šviesų perjungimo sistema	●	●	●	●	●
Ratlankiai	Visla	Acenta	N-Connecta	Tekna	N-Design
16 colių plieniniai ratlankiai	●	-	-	-	-
17 colių lengvojo lydinio ratlankiai	-	●	●	-	-
19 colių lengvojo lydinio ratlankiai	-	-	-	●	-
19 colių lengvojo lydinio ratlankiai, "Akari"	-	-	-	-	●

● Standartinė įranga
○ Papildoma įranga
- Nekomplektuojama

1) Tik versijos su mechanine pavarų dėže.



2) Tik versijos su automatine pavarų dėže.

3) „Apple CarPlay“ paslaugą teikia „Apple Inc.“. Ši paslauga gali būti nepasiekama jūsų aplinkoje. „Android Car“ paslaugą teikia „Google Inc.“. Ši paslauga gali būti nepasiekama jūsų aplinkoje. Dėl nuo „Nissan“ nepriklausančių priežasčių, paslaugos „Apple CarPlay“ ir „Android Car“ gali būti nepasiekiamos jūsų šalyje arba jos gali būti teikiamos su tam tikrais apribojimais. „Nissan“ neprisima jokios atsakomybės dėl paslaugų „Apple CarPlay“ ir / arba „Android Car“ nepasiekiamumo arba riboto jų veikimo jūsų automobilyje.








SPALVŲ DERINIŲ LENTELĖ

Išorė



Paprasta dažų danga

Kodas	Kėbulo spalva	Kodas	Kėbulo spalva
	326 White		Z10 Red


Metalik dažų danga

Kodas	Kėbulo spalva	Kodas	Kėbulo spalva	Kodas	Kėbulo spalva
	KY0 Silver		KAD Dark Metal Grey		CAN Chestnut Bronze
	RCA Vivid Blue		RBN Ink Blue		NBO Burgundy
	Z11 Black				

Perlamutro ir premium dažų danga

Kodas	Kėbulo spalva	Kodas	Kėbulo spalva
	QAB Pearl White		NBV Sunset Red

Dviejų spalvų stogas ir metalik dažų danga

Kodas	Kėbulo spalva	Kodas	Kėbulo spalva	Kodas	Kėbulo spalva
	XDR „Silver“ su „Black“ stogu		XDJ „Dark Metal Grey“ su „Black“ stogu		XFB „Dark Metal Grey“ su „Sunset Red“ stogu
	XDY „Vivid Blue“ su „Black“ stogu		XDW „Chestnut Bronze“ su „Black“ stogu		XFC „Black“ su „Sunset Red“ stogu

Dviejų spalvų stogas, perlamutro ir premium dažų danga

Kodas	Kėbulo spalva	Kodas	Kėbulo spalva
	XDF „Pearl White“ su „Black“ stogu		XEY „Sunset Red“ su „Black“ stogu

Ratlankiai

Komplektacija	Visla	Acenta / N-Connecta	Tekna	N-Design	
	16 colių plieniniai ratlankiai		17 colių lengvojo lydinio ratlankiai		19 colių lengvojo lydinio ratlankiai
	19 colių lengvojo lydinio ratlankiai, "Akari"				

„N-Design“ personalizacija

„N-Design“ personalizacija

Vidaus personalizacija

Salono personalizavimo paketas „Premium Black“

Salono personalizavimo paketas „Premium Orange“



- „Black - Alcantara®“ sėdynės su dirbtinės odos detalėmis
- Prietaisų skydelio apdaila, „Black Alcantara®“
- Durų apdaila, „Black Alcantara®“
- Priekinė centrinė atrama alkūnei, „Black Alcantara®“

- Sėdynės su daline dirbtinės odos apdaila, „Orange“
- Prietaisų skydelio apdaila, „Orange“
- Durų apdaila, „Orange“
- Priekinė centrinė atrama alkūnei, „Orange“

Išorės personalizacija

Išorės personalizavimo paketas „Black“

Išorės personalizavimo paketas „Sunset Red“



- „Enigma Black“ spalvos išoriniai veidrodėliai
- Ryklio peleko formos antena, „Black“
- Stogas, „Black“
- Priekinio ir galinio buferio intarpai, „Black“
- Šoninės apdailos juostos, „Black“

- Durų veidrodėliai, „Sunset Red“
- Ryklio peleko formos antena, „Sunset Red“
- Stogas, „Sunset Red“
- Priekinio ir galinio buferio intarpai, „Sunset Red“
- Šoninės apdailos juostos, „Sunset Red“

Spalvų deriniai

10 personalizavimo variantų

KĖBULO SPALVA	STOGAS IR PERSONALIZAVIMO ELEMENTAI	AUKŠTOS KOKYBĖS SALONAS	DERINIO KODAS
Sunset Red	Black	Black	XEYZ
Pearl White	Black	Black	XDFZ
Dark Metal Grey	Black	Black	XDJZ
Silver	Black	Black	XDRZ
Chestnut Bronze	Black	Black	XDWZ
Vivid Blue	Black	Black	XDYZ
Black	Sunset Red	Black	XFCZ
Black	Sunset Red	Orange	XFCN
Dark Metal Grey	Sunset Red	Black	XFBZ
Dark Metal Grey	Sunset Red	Orange	XFBN

TECHNINIAI DUOMENYS

VARIKLIS	DIG-T117 MT					DIG-T117 DCT					
Išmetamų teršalų valymo sistema	Euro 6d-temp					Euro 6d-temp					
Cilindrų skaičius, konfigūracija	3					3					
Vožtuvų cilindre skaičius	4					4					
Oro tiekimo sistema	Turbina					Turbina					
Didžiausia variklio galia, kW(AG)/aps.min	1)	86 (117) / 5 250					86 (117) / 5 250				
Variklio tūris, cm ³	999					999					
Suspaudimo laipsnis	10:5 ± 1,0					10:5 ± 1,0					
Didžiausias sukimo momentas, Nm/aps.min.	1)	180 (200) Nm / 1750 - 4000					180 (200) Nm / 1750 - 4000				
Degalų rūšis	Benzininis variklis										
Kuro tiekimo sistema	Tiesioginis įpurškimas										

Variklio duomenys

Pagreitėjimas, 0–100 km/h, s	10,4					11,1				
Maks. greitis, km/h	180					180				

Degalų sąnaudos, l/100 km	3)	Visia (16")	Acenta (17")	N-Connecta (17")	Tekna (19")	N-Design (19")	Acenta (17")	N-Connecta (17")	Tekna (19")	N-Design (19")
Degalų sąnaudos - mažas greitis (WLTP)		7,3	7,3	7,3	7,4	7,4	7,5	7,6	7,8	7,8
Degalų sąnaudos - vidutinis greitis (WLTP)		5,5	5,5	5,5	5,7	5,7	5,7	5,7	5,9	5,9
Degalų sąnaudos - didelis greitis (WLTP)		5,0	5,0	5,0	5,2	5,3	5,1	5,1	5,3	5,4
Degalų sąnaudos - labai didelis greitis (WLTP)		6,4	6,5	6,4	6,7	6,8	6,6	6,6	6,8	6,9
Degalų sąnaudos - vidutiniškai (WLTP)		5,9	6,0	5,9	6,1	6,2	6,1	6,1	6,3	6,4

CO2, g/km	3)	Visia (16")	Acenta (17")	N-Connecta (17")	Tekna (19")	N-Design (19")	Acenta (17")	N-Connecta (17")	Tekna (19")	N-Design (19")	
CO2 emisijos - mažas greitis (WLTP)		167	167	167	168	168	171	172	179	178	
CO2 emisijos - vidutinis greitis (WLTP)		125	125	126	130	130	129	129	134	134	
CO2 emisijos - didelis greitis (WLTP)		114	114	114	119	120	115	115	120	122	
CO2 emisijos - labai didelis greitis (WLTP)		146	147	146	152	155	151	150	155	158	
CO2 emisijos - vidutiniškai (WLTP)		135	135	135	140	141	138	138	143	145	
CO2 emisijos - vidutiniškai (NEDC-BT)		112	112	112	118	118	110	110	116	116	
NOx, mg/km		40,6					21,9				

TRANSMISIJA

Transmisija	6 pavarų, mechaninė					7 pavarų, automatinė				
Pavara	Priekinių varančiųjų ratų pavara									

Važiavimas

Pakaba	Standaus tvirtinimo su "McPerson" tipo statramsčiu									
Pakaba, priekinė	Susukta sija									
Pakaba, galinė	Elektrinis krumpļiastiebis, su stiprintuvu									
Vairas	10,57									
Minimalus apsisukimo skersmuo, m	10,57									
Stabdžių sistema	„Visia“ ir „Acenta“: ventiliuojami stabdžių diskai priekyje, būgniniai stabdžiai gale. „N-Connecta“, „Tekna“ ir „N-Design“: ventiliuojami stabdžių diskai priekyje ir gale. Visi stabdžiai turi stiprintuvą, ABS (antiblokacinė stabdžių sistema), EBD (elektroninė stabdymo jėgos paskirstymo sistema) ir stabdymo ekstremaliomis sąlygomis sistemą.									

Svoris

Bendras automobilio svoris, kg	1700					1725					
Didžiausias / mažiausias parengto automobilio svoris, kg	2)	1182/1199	1189/1209	1192/1240	1199/1239	1192/1240	1207/1226	1210/1258	1217/1257	1210/1258	
Didžiausia leistina apkrova, kg		385 - 443	378 - 436	375 - 433	368 - 426	375 - 433	386 - 443	383 - 440	376 - 433	383 - 440	
Didžiausias priekabos su stabdžiais svoris, kg		1250					1250				
Didžiausias priekabos be stabdžių svoris, kg		635					648				
Maks. stogo apkrova, kg		75					75				

Matmenys

Ilgis, mm	4210				
Plotis (be / su veidrodžiais), mm	1800/1983				
Aukštis, mm	1595				
Ratų bazė, mm	2636				
Priekinė tarpvėžė R16 & R17 / R19, mm	1561 / 1555				
Bendra bako talpa, l	46				
Prošvaisa nuo žemės, be krovinių, mm	172				
Bagažinės tūris, VDA litrai	422				
Bagažinės tūris, nulenkus sėdynes (VDA), l	1305				

„Nissan“ garantijos

Naujo automobilio garantija 4)	5 metai / 100 000 km				
Garantija nuo kiaušymėnės korozijos	12 metų (be ridos apribojimo)				
Garantija dažų dangai	3 metai (be ridos apribojimo)				
Pagalba kelyje "Nissan Assistance"	3 metai				

1) Atitinka 2007/715/EB. (Papildoma įranga, priežiūra, vairavimo technika, kelio ir oro sąlygos gali turėti įtakos oficialiems rezultatams)

2) Skaičiai atitinka EB direktyvą (Whole Vehicle Type Approval). Parengto automobilio svoris yra be vairuotojo, su aušinimo skysčiu, alyva, kuru, atsarginiu ratu ir įrankiais. Apkrova gali būti sumažinta priklausomai nuo įdiegtos papildomos įrangos ir / arba priedų.

3) Degalų sąnaudos ir anglies dvideginio emisijų rodikliai yra apskaičiuoti pagal WLTP skaičiavimo metodiką laboratoriniu būdu, kurį reglamentuoja Europos Sąjungos teisės aktai, o gauti rezultatai naudojami automobilių palyginimui. Duomenys skaičiuojami naudojant WLTP skaičiavimo metodiką, o gauti rezultatai nebūtinai atspindi realias vairavimo sąlygas. Aksuarai, priežiūros kokybė, vairavimo stilius ir oro sąlygos turi įtakos realiems rodikliams.

4) 5 metų / 100 000 km garantiją sudaro 3 metų / 100 000 km gamyklinė garantija + 2 metų „Nissan 5★“ patęsta garantija, kurią kaip draudimo produktą siūlo įmonė „Nissan International Insurance Limited“. Išsamias „Nissan 5★“ pratęstos garantijos sąlygas ir taisykles galite sužinoti artimiausioje „Nissan“ atstovybėje arba apsilankę mūsų svetainėje www.nissan.lt.

Galimi paketai. Nissan pasilieka teisę keisti komplektavimo sudėtį bei techninius duomenis. Naujausia informacija jums suteiks Nissan atstovas.

AKSESUARŲ KAINININKAS

Aksesuarai	Detalės numeris	Pardavimo kaina, EUR (be PVM)	PVM 21%, EUR	Pardavimo kaina, € (su PVM)*
Lengvojo lydinio ratlankiai. 4 lengvojo lydinio ratlankių komplekto kainoje neįskaičiuotos padangos ir montavimo darbai. Tikslią kainą jums nurodys vietinis „Nissan“ atstovas.				
17 colių sidabro spalvos lengvojo lydinio ratlankis	KE4096P200	566	119	685
19 colių lengvojo lydinio ratlankiai „Akari Black“ – „Diamond Cut“	KE4096P400	876	184	1 060
Išorė				
Priekinių purvasaugių komplektas	KE7886PA11	41	9	50
Galinių purvasaugių komplektas	KE7886PA21	41	9	50
Priekinio bamperio apdaila, „Black“	KE6106P1BK	92	19	112
Priekinio bamperio apdaila, „Silver“	KE6106P1DS	92	19	112
Priekinio bamperio apdaila, „Orange“	KE6106P1TO	92	19	112
Priekinės dalies apdaila, „Silver“	KE6106P0DS	141	30	171
Galinio buferio apdaila, „Black“	KE7916POBK	92	19	112
Galinio buferio apdaila, „Silver“	KE7916P0DS	92	19	112
Galinio buferio apdaila, „Orange“	KE7916P0TO	92	19	112
Šoninė apdaila, „Black“	KE7606P1BK	163	34	197
Šoninė apdaila, „Silver“	KE7606P1DS	163	34	197
Šoninė apdaila, „Orange“	KE7606P1TO	163	34	197
Priekinio buferio viršutinė apdaila + šoninė apdaila, „Silver“	KE6006P021DS	293	62	355
Priekinio ir galinio buferių apdaila, „Black“	KE6006P009BK	185	39	223
Priekinio ir galinio buferių apdaila, „Silver“	KE6006P009DS	185	39	223
Priekinio ir galinio buferių apdaila, „Orange“	KE6006P009TO	185	39	223
Priekinio buferio viršutinė apdaila + priekinio buferio apdaila („Silver“) + šoninės apdailos juostos + galinio buferio apdaila („Black“)	KE6006P019BK	489	103	591
Priekinio buferio viršutinė apdaila + priekinio buferio apdaila („Silver“) + šoninės apdailos juostos + galinio buferio apdaila („Silver“)	KE6006P019DS	489	103	591
Priekinio buferio viršutinė apdaila + priekinio buferio apdaila („Silver“) + šoninės apdailos juostos + galinio buferio apdaila („Orange“)	KE6006P019TO	489	103	591
Vidus				
Prabangūs kilimėliai (4 vnt.), „Black“	KE7456P080	69	14	83
Guminiai kilimėliai aukštais kraštais, 4 vnt.	KE7486P000	69	14	83
Dvipusis bagažinės įklotas	KE9656P0S0	82	17	99
Bagaziinės daiktadėžė	849B96PDOA	96	20	116
Šviečiančios, belaidės durių slenksčio apsaugos	KE9676P040	207	43	250
LED vidaus apšvietimo komplektas	2000000008 297	68	14	83
Įranga				
Aliumininiai stogo skersiniai su greita fiksacija	KE7306P010	198	42	240
Nuimamas vilkimo kablys	KE5006P510	388	81	469
7 kontaktų jungties elektros instaliacija vilkimo kabliui	KE5056P500	128	27	155
13 kontaktų jungties elektros instaliacija vilkimo kabliui	KE5056P510	128	27	155
Slidžių laikiklis, slankiojamas (šešioms poroms)	KE73899996	215	45	260
Maža stogo bagažinė (juoda, greitai pritvirtinama, su dvipusiu atidarymu)	KE734380BK	332	70	401
Vidutinio dydžio stogo bagažinė (juoda, greitai pritvirtinama, su dvipusiu atidarymu)	KE734480BK	372	78	450
Dviračio laikiklis, montuojamas ant vilkimo kablo, 13 kontaktų, 2 dviračiai – sulankstomas – „Euroride“	KE73870213	441	93	534
Dviračio laikiklis, montuojamas ant vilkimo kablo, 7 kontaktų, 3 dviračiai – sulankstomas – „Euroride“	KE73870307	452	95	547
Dviračių laikikliai „Hangon“ – montuojami ant vilkimo kablo – 2 dviračiai – „Xpress 970“	KS73875200	60	13	73
Dviračių laikikliai „Hangon“ – montuojami ant vilkimo kablo – 3 dviračiai – sulankstomi – „Hangon 972“	KS73875300	101	21	122
„Hangon“ dviračių laikiklio priedas: spyra „Thule lock 957“ (apsauga nuo vagystės)	KS73875003	9	2	11
Ant stogo montuojamas dviračių laikiklis	KB73880010	107	22	129
Išmaniojo telefono laikiklio „Airvent“ tvirtinimas (magnetinis laikiklis)	KS289AVMBL	22	5	26
Vaikiška kėdutė „Safe Plus II“	KS53099010	263	55	319
Vaikiška kėdutė „Duo plus“	KS53099990	728	153	881
JUKE aksesuarų komplektai (kaina su PVM ir montavimo darbais)				
Būtinų reikmenų paketas				
Signalinė liemenė (1 vnt.)				
Avarinis trikampis „EuroMicro“ – be logo	2000000008962			181
Prabangūs kilimėliai (4 vnt.), juodi				
Dvipusis bagažinės įklotas				
Paketas „Nordic“ su prabangiais kilimėliais				
Prabangūs kilimėliai				
Priekiniai purvasargiai	2000000009 076			245
Galiniai purvasargiai				
Dvipusis bagažinės įklotas				
Paketas „Nordic“ su guminiais kilimėliais				
Guminiai kilimėliai su borteliais				
Priekiniai purvasargiai	2000000009077			240
Galiniai purvasargiai				
Dvipusis bagažinės įklotas				

*Svetainėje pateiktos kainos yra tik orientacinės, be dažymo ir montavimo darbų kainos (jeigu šie darbai atliekami). Kainos nurodytos su PVM. Kainos ir aksesuarų sąrašas gali keistis. Dėl išsamios ir tikslios aksesuarų kainos, prašome kreiptis į artimiausią „Nissan“ atstovybę. Aksesuarai ir papildoma įranga, sumontuoti ant automobilio, turi įtakos kuro sąnaudoms ir CO2 emisijoms.